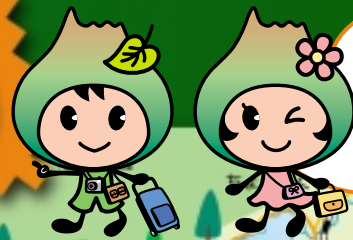


ONUMA GUIDE MAP

ポロトポイントちゃんで行く 絶景! 展望台めぐり



大沼周辺には
3つの展望スポットがあるの。

それぞれ見る方向が違って
おもしろいのよ!

higurashiyama-tenboudai

日暮山展望台

大沼・小沼を一番近くから見るならココ!

- ❖ 大沼公園駅より車で10分
- ❖ 駐車場から80mくらい歩くと
さらによく見えるポイントがあるよ

shirotai-bokujyo

城岱牧場

函館の裏夜景を見るならココ!
昼間は牛の放牧風景も見られる!

- ❖ 大沼公園駅より車で20分
- ❖ 大沼→城岱スカイライン→七飯の町へと降りられるから、
函館へのドライブコースにもおすすめ!

kijihikougougen-panorama-tenboudai

木地挽高原 パノラマ眺望台

スケールの大きさならココ!
函館と大沼の風景を一度に見られる
欲張りスポット!

- ❖ 大沼公園駅より車で30分
- ❖ 開門時間9:00~17:00に気を付けよう

