

hakodate-nanae-gondora

函館七飯 Gondora

駒ヶ岳と同じ高さから見るならココ! 大沼・小沼・噴火湾を一望できる!

- ✓ 住所 / 七飯町東大沼666
- ✓ 電話 / TEL0138-67-3355
- ✓ 休日 / 夏期無休
- ✓ 営業 / 9:00~上り最終乗車15:30
下り最終乗車16:00



熊よけの「くまった鈴」を貸してくれるのでチリチリ鳴らしながら散策コースを歩いてみよう。

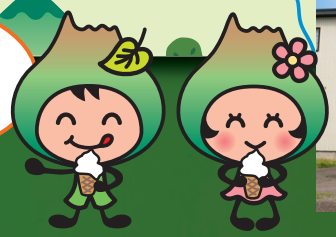


パラグライダーも飛んでるよ。

山頂の散策コースには展望デッキもあって、噴火湾や恵山、下北半島も見ることができるよ。
ただいま山頂カフェも建設中!



おいしい牛乳はおいしい土と牧草から! 土作りからこだわる牧場のおすすめはもちろんミルク味!



- 久保田牧場ミルクパーラー**
- ◆ 住所 / 七飯町軍川1527-2
 - ◆ 電話 / 0138-67-2559
 - ◆ 営業 / 10:00~17:00 (冬期10:00~16:00)
 - ◆ 休日 / 年中無休 (11月~4月は火曜日休)
-
- ジェラード 324円~
カマンベールチーズ 1,037円
モッツアレラチーズ 864円

※2016.7月現在